



Download on the  
App Store



GET IT ON  
Google Play



## 1. 配對相機

01

在LUMIX Lab中切換到[相機]畫面並選擇[配對相機]。



02

將相機設定為Bluetooth配對待機狀態。

MENU/SET → 工具 → Bluetooth → Bluetooth功能 → ON

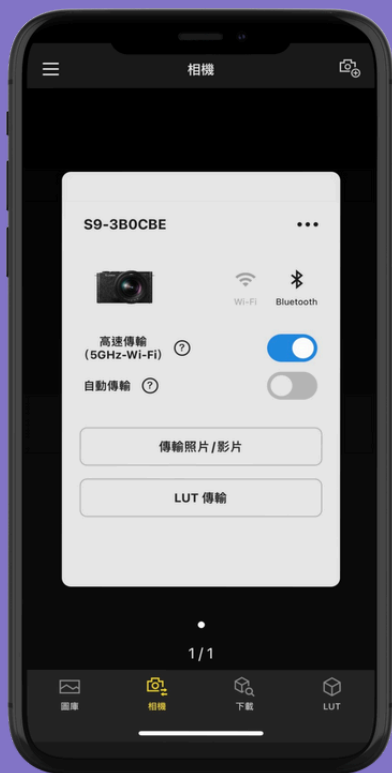
03

在LUMIX Lab中選擇[配對]要連接的相機。



## 2. 匯入影像

- 01 在LUMIX Lab中選擇[傳輸照片/影片]。




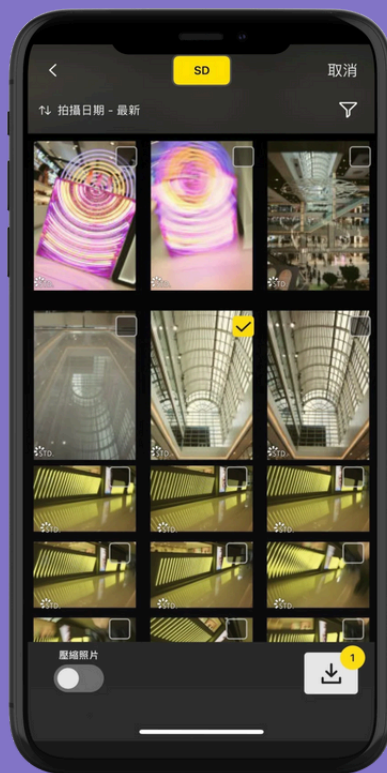
- 02 透過Wi-Fi連接到相機，選擇[加入]開始連線。

「LUMIX Lab」想加入 Wi-Fi 網絡「S9-3B0CBE」嗎？

取消

加入

- 03 選擇要傳輸的影像，並點擊 。



- 04 傳輸完成後，在相機選取[結束遙控]，才可繼續拍攝。

## 3. 自動傳輸

- 01 在LUMIX Lab中開啟[自動傳輸]，選擇[加入]Wi-Fi。



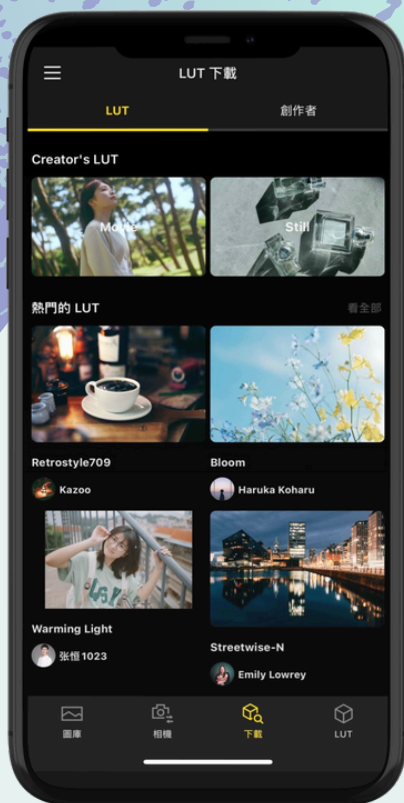
- 02 相機拍攝的影像會自動傳送到智慧型手機。

自動傳輸  
傳輸中  
已完成 43%

自動傳輸關閉

## 4. 下載及傳輸 LUT

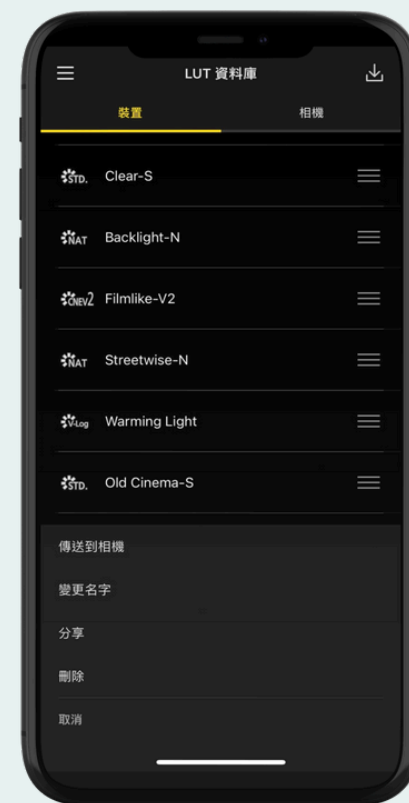
01 在LUMIX Lab切換到  
[下載]畫面。



02 選擇要下載的LUT，  
並點擊[下載]。



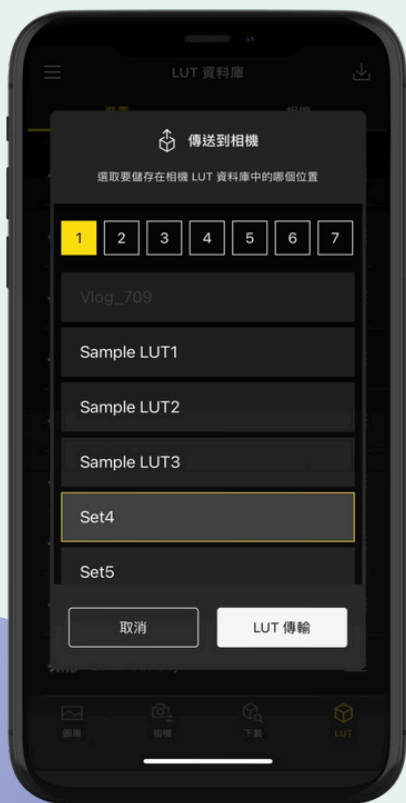
03 切換到[LUT]畫面，  
選擇要傳輸的LUT，  
點選[傳送到相機]。



## 4. 下載及傳輸 LUT

04

選取要儲存在相機LUT資料庫中的位置，並點選[LUT傳輸]。

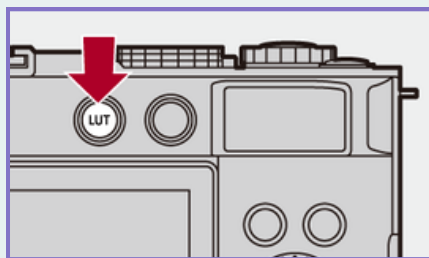


05

傳輸完成後，在相機選取[結束遙控]，才可繼續拍攝。

06

按[LUT]。



07

轉動  或  選擇LUT進行預覽，然後按 。



## 5. 套用LUT

01

在LUMIX Lab切換到[圖庫]畫面，並選擇需要套用LUT的影像。

