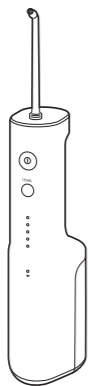


Panasonic

使用說明書 (家用) 充電式水牙線 型號 EW-DJ66



- ▶ **如出現異常或故障**
- 使用充電器時應立即停止使用並拔掉電源插頭。
 - 否則，可能引致火警或觸電。
- < 異常或故障情況 >
 - 主機或充電器變形或異常發熱。
 - 主機或充電器有燒焦的氣味。
 - 主機或充電器使用或充電時有異常聲音。
- ▶ 請立即將產品帶往 Panasonic 直屬服務站，以要求檢查或維修。

- ▶ **本產品**
- 本產品配有內建內置電池。請勿將本產品投入火中、加熱或在高溫環境中充電、使用或放置在該處。
 - 否則可能會導致內置充電電池過熱、著火或爆炸。
- 請勿改装或維修。
 - 否則可能造成火災、觸電或傷害。
- 請聯絡授權維修中心進行維修（更換電池等）。
- 除要廢棄產品外，切勿拆卸。
- 否則可能造成火災、觸電或傷害。

- ▶ **清理**
- 清潔充電器時，請務必將電源插頭從家用插座拔下。
 - 否則，可能引發觸電或受傷。
- 請定期清潔電源插頭，避免灰塵堆積（每半年一次）。
 - 否則可能會因潮濕導致絕緣失效而引起火災。
- 拔下電源插頭並用乾布擦拭。

- ▶ **請注意以下注意事項**
- 本產品不宜供肢體、感官或精神上障礙、或缺乏經驗及知識人士（包括兒童）使用，必須有監護人從旁監督，並指導使用本產品，且能承擔使用者安全的責任。請監督兒童，避免他們把玩本產品。
 - 否則，可能引發事故或受傷。
- 電源線無法更換。如果電源線損壞，則應棄置該電源供應器。
 - 否則，可能引發事故或受傷。

⚠ 注意

- ▶ **防止牙齒和牙齦受損**
- 無法進行操作的人士請勿使用本產品。
- 口腔感覺較弱的人不宜使用本產品。
 - 這樣做可能會導致牙齒和牙齦受傷或損壞。
- 可能患有牙周病、正在接受牙齒治療或擔心口腔內症狀的人應在使用前諮詢牙醫。
 - 否則可能會導致牙齒和牙齦受傷或損壞。

- ▶ **本產品**
- 切勿用於口腔清潔以外的其他用途。
 - 當水流朝向眼睛、鼻子、耳朵或喉嚨時，可能會導致事故或受傷。
- 請勿向水箱注入溫度超過 40°C 的水。
 - 否則可能導致灼傷。
- 請勿與您的家人或他人共用噴嘴。
 - 否則可能會導致感染或發炎。
- 請勿將硬幣或夾子等金屬物體放在充電器最上方。
 - 否則可能會因過熱造成灼傷。

- ▶ **請注意以下注意事項**
- 請勿讓金屬物體或垃圾黏附在電源插頭上。
 - 否則可能會造成觸電或因短路而導致火警。
- 請避免本產品掉落或受到撞擊。
 - 否則，可能導致受傷。
- 儲藏時，切勿將電源線纏繞住充電器。
 - 否則可令電源線內的電線因負荷而斷裂，並因短路而導致火災。
- 不充電時，請從家用插座拔下電源插頭。
 - 否則可能會因絕緣體變質而漏電而導致觸電或火災。
- 拔除電源插頭時，請握住插頭，而不是電源線。
 - 否則可能會造成觸電或因短路而導致火災。
- 使用後，清潔主機和噴嘴並進行乾燥。
 - 否則可能會因黴菌和細菌的繁殖而損害您的健康。

丟棄時電池的處理

⚠ 危險

- 可充電電池專供本產品使用。請勿將電池與其他產品一起使用。
- 從產品中取出電池後請勿對其充電。
- 請勿投入火中或加熱。
- 請勿敲擊、拆卸、改装或用釘子刺穿。
- 請勿讓電池的正負極透過金屬物體相互接觸。
- 請勿將電池與項鍊、髮夾等金屬首飾一起攜帶或儲藏。
- 請勿在陽光直曬或靠近其他熱源等高溫下使用或放置電池。
- 切勿扒開管子。
 - 否則可能造成過熱、著火或爆炸。

⚠ 警告

- 取出充電電池後，請勿將其放在兒童和嬰兒能接觸到的地方。
 - 誤食電池會對身體造成傷害。
- 如果發生這種情況，請立即諮詢醫生。

- 如果電池液漏出並接觸到眼睛，請勿揉眼睛，並用清水（例如自來水）徹底沖洗。
 - 否則可能導致眼睛受傷。
- 請立即諮詢醫生。

⚠ CAUTION

- 如果電池液漏出並接觸到皮膚或衣服，請用清水（例如自來水）沖洗。
 - 否則可能導致發炎。

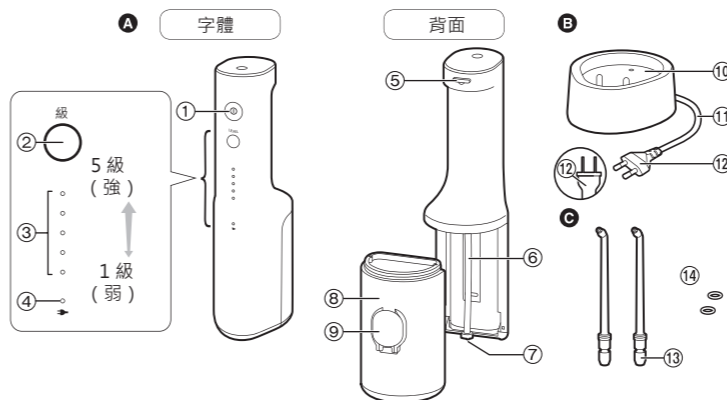
重要資訊

- 當您第一次開始使用口腔沖洗器時，即使您的牙齦可能很健康，您也可能會出現牙齦輕微出血的情況。這是因為您的牙齦第一次受到口腔沖洗器的刺激。使用一到兩週後出血就會停止。出血持續超過兩週可能表示牙齦出現異常狀況，例如牙周病。在這種情況下，請停止使用口腔沖洗器並諮詢牙醫。
- 請勿將鹽、漱口水或其他化學物質放入水箱。否則可能導致故障。
- 請勿使用烘乾機或暖風機烘乾本產品。否則可能會導致零件故障或變形。
- 使用後，請在低濕度的環境中存放本產品。將本產品留在浴室可能會導致故障。
- 下列符號表示需要特定的可拆卸電源裝置才能將電器連接到電源。電源裝置的型號參考標示在符號附近。



- 根據這些使用說明書為本產品正確充電。（請參閱「充電」。）
- 本產品所含的電池只能由技術人員更換。請聯絡授權服務中心以了解維修詳情。

部件名稱



- A 主機**
 - ① 電源開關 (1)
 - ② 等級開關
 - ③ 水壓等級指示器 (藍色)
 - ④ 低電量/充電狀態指示燈 (紅色)
 - ⑤ 噴嘴釋放按鈕
 - ⑥ 吸料軟管
 - ⑦ 濾網
 - ⑧ 水箱
 - ⑨ 水箱蓋
- B 充電器 (RE8-59) (電源插頭的形狀視地區而異。)**
 - ⑩ 充電部分
 - ⑪ 電源線
 - ⑫ 電源插頭
- C 超聲波噴嘴 (x2)**
 - ⑬ 噴嘴插入口
 - ⑭ 標示環
 - 噴嘴是消耗品。

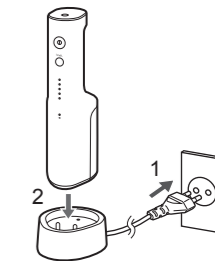
注意
主機（水箱和吸水軟管）內可能存在用於產品測試的蒸餾水所留下的水分。

充電

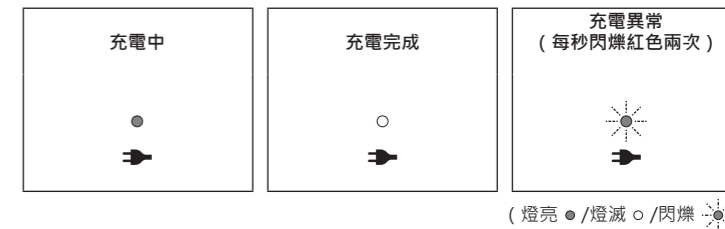
- 當低電量時
在下列情況下，低電量/充電狀態指示燈 (↓) 每秒閃爍一次。
 - 當您打開電源開關時
 - 當您按下等級開關時
 - 關閉電源開關時 (5 秒後停止閃爍)
- 當低電量/充電狀態指示燈 (↓) 閃爍時，請為電池充電。



- 1 將電源插頭插入家用插座。
- 2 將主機正面朝前直接插入充電部分。
 - 充電大約會在 17 小時後完成。
 - (充電時間可能會因電池剩餘電量而異。)



▶ 充電時顯示



- 3 為了安全和節能，請拔掉電源插頭。
 - 電池充電超過 17 小時不會對主機造成任何損壞。

如何檢查充電是否完成
充電完成後，如果將主機與充電器連接然後斷開，低電量/充電狀態指示燈 (↓) 會亮起，然後在 5 秒後熄滅。

充電後的操作時間
大約 10 分鐘
(水壓等級設為 5 時)
• 它會隨環境溫度和使用條件而有變化。

- ▶ **注意**
- 首次使用本產品或超過 6 個月未使用裝置時，充電時間可能會有所不同。此外，低電量/充電狀態指示燈 (↓) 在充電的前幾分鐘可能不會亮起，但隨著充電的進行，它會亮起。
- 如果超過 6 個月未使用，電池會變質，因此請確保至少每 6 個月充滿電一次。
- 建議充電環境溫度為 5°C - 35°C。在極低或極高的溫度下，電池可能無法正常充電或根本無法充電。
- 持續為電池充電不會影響電池效能。

如何使用

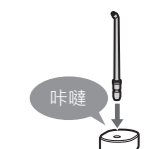
- 1 將水箱注滿水。
 1. 打開水箱蓋。
2. 在保持主機平穩的同時加入水。
 - 請總是使用新的自來水或溫水。
 - 如果感覺水冷，請使用 40°C 或更低的溫水。



3. 牢固地關閉水箱蓋。



- 2 安裝噴嘴。
 - 用力壓入，直到聽到「咔嚓」聲。



感謝購買本 Panasonic 產品。
在操作前，請完整閱讀本使用說明書，並妥善保存以供日後使用。

安全須知

確保遵守下列說明。

- 為了防止意外、受傷或財產受損，請遵從以下指示。
- 下圖顯示了因操作不當造成的損壞程度。

⚠ 危險 是指或會導致嚴重受傷或死亡的潛在危險。

⚠ 警告 是指或會導致嚴重受傷或死亡的潛在危險。

⚠ 注意 是指或會導致輕微受傷或財產受損的潛在危險。

⚠ 警告

- ▶ **預防事故**
- 請勿放置在兒童或嬰兒可接觸的地方。請勿讓兒童使用。
 - 否則可能導致因吞食可拆卸的零件的意外或傷害。
- ▶ **電源供應**
- 切勿在手濕時將電源插頭插入家用電源插座或從插座中拔除。
 - 否則可能造成觸電或傷害。
- 請勿將充電器浸入水中或用水清洗。
- 請勿將充電器放置在充滿水的水槽或浴缸上方或附近。
- 當電源線或電源插頭損壞或家用插座的接頭鬆動時，請勿使用。
- 請勿損壞、改装、用力彎曲、拉扯、纏繞或扭結電源線或電源插頭。此外，切勿將重物放在電源線或夾緊電源線。
 - 否則可能會造成觸電或因短路而導致火警。
- 除了隨附的充電器，請勿將本產品用於任何其他用途。此外，請勿將隨附的充電器用於任何其他產品。（請參閱「部件名稱」。）
 - 否則可能會造成灼傷或因短路而導致火警。
- 請勿以超出家用插座或線路額定值的方式使用。
 - 如果因為在一個家用插座上連接過多電源插頭而超過額定值，可能會因過熱而引起火災。
- 請務必確保在符合本產品上指定的額定電壓的電源上操作充電器。請完全插入電源插頭。
 - 否則，可能引致火警或觸電。

