



內置速乾護髮風咀

集風咀

專業造型風咀

nanoe™
納米離子

「礦物納米離子護髮」風筒

EH-NA9D

- 納米離子及雙倍礦物離子，能減少開叉，抵禦紫外線的傷害。
- 納米離子，能充分補水，令秀髮水潤順滑。
- 多種智能模式，全面呵護頭髮、頭皮和肌膚。

1,800W	納米離子	雙倍礦物離子	冷熱交替模式
智能控溫模式	頭皮護理模式	護膚模式	納米離子感應板
			內置速乾護髮風咀

Panasonic

此產品目錄以環保紙及墨印刷



1/2020

本產品目錄只供參考，資料已經過細心核對，如有錯漏，以廠方生產的規格為準。
本公司保留更改產品設計及規格之權利，恕不另行通知。
如有任何爭議，信興電器貿易有限公司保留最終決定權。

Panasonic Beauty Hong Kong

信興集團 信興電器貿易有限公司

顧客服務熱線：2833 0955 www.panasonic.hk



迅速吹乾，美容護髮
「礦物納米離子護髮」

風筒

EH-NA9D

Panasonic
Beauty

速乾， 護髮

乾髮之餘
為秀髮、頭皮、肌膚帶來全面的呵護

Panasonic 風筒是呵護頭髮的產品。

在每日吹髮的過程中，納米離子和雙倍礦物離子能滋潤並強韌髮絲，打造美麗秀髮。風筒設有呵護肌膚和頭皮的模式，能夠為秀髮、頭皮、肌膚提供全面護理。



EH-NA9D

頭髮



肌膚



頭皮



納米離子和
雙倍礦物離子強韌秀髮*，
同時為頭皮和肌膚提供
全面的呵護。

*滋潤秀髮，賦予頭髮光澤。

呵護秀髮

打造滋潤，
順滑的秀髮

納米離子及雙倍礦物離子，
能充分滲透髮芯，
補充秀髮水分，抑制毛躁。



打造光澤亮麗的
秀髮

納米離子及雙倍礦物離子
能緊緻毛鱗片，讓秀髮
更亮澤有彈性。

打造不易受損的
強韌秀髮

納米離子及雙倍礦物離子，
能減少開叉，抵禦
摩擦和紫外線對秀髮
的傷害。



呵護肌膚

納米離子
提升臉部肌膚含水量，
滋潤肌膚。

*設定為1(柔風)；冷風模式時

每天於臉部使用1分鐘，納米
離子及礦物離子可滋潤肌膚



呵護頭皮

納米離子
使頭皮油脂易於清洗，
減少油脂量，
保持頭皮清爽健康。



持續使用2週後，
即可感受到的護髮效果！

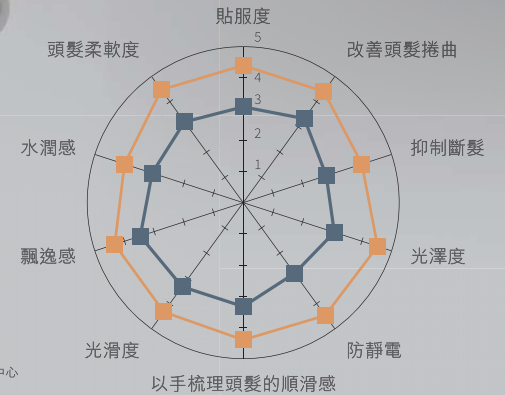
■ 使用 EH-NA9D 2週後

■ 使用 EH-NA9D 前

【試驗方法】20—49歲的女性15人
每種頭髮並使用EH-NA9D 3次以上，
連續使用2週後和使用前相比，頭髮髮質的
改善情況。

【評定等級】最高5分，最低0分

○實驗結果源自中國檢驗檢疫科學研究院化妝品技術中心



納米離子 (nanoe™)

納米離子的含水量比負離子高 1,000 倍，能提供滋潤呵護的效果

改善毛躁，打造順滑手感

微小的納米離子滲透到頭髮中，充分補充水分，抑制乾旱毛躁。



頭髮內部的水分不平衡是造成頭髮毛躁的原因

微小的納米離子滲透至髮芯，充分補充水分，從而抑制乾旱毛躁，使頭髮順滑有光澤。

緊緻毛鱗片

納米離子滲透到頭髮中，補充頭髮水分，收緊毛鱗片，讓秀髮更有光澤和彈性。



抑制靜電，打造貼服秀髮

乾燥和摩擦等原因會令頭髮產生靜電，容易受損。納米離子可以抑制因靜電而在頭髮上產生的正電荷，使頭髮變得貼服美觀。

保持頭皮清爽健康

在納米離子的作用下，洗髮時可更容易清洗頭皮油脂，有效減少頭髮油脂量，保持頭皮清爽健康。

受水分包圍著的微粒子離子——「納米離子」

1,000 倍的含水量，能提供充足的水分
納米離子的含水量大約是普通空氣離子（礦物離子）的 1,000 倍*（體積比）。

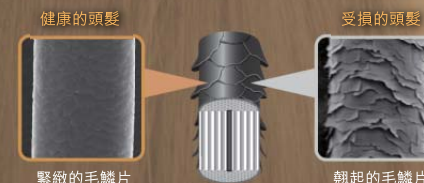
納米離子 礦物離子



*普通空氣離子（粒子直徑為 1.3nm）和納米離子（粒子直徑為 13nm）對比。
（日本 Panasonic 調查結果）

毛鱗片剝落會導致什麼後果？

頭髮表面覆蓋著一層鱗片狀的毛鱗片。毛鱗片一旦受損，會令頭髮手感變差，光澤度下降，而且頭髮內部會變得更易受損。加上毛鱗片剝落後的頭髮會更易失去水分，令頭髮容易變得毛躁。

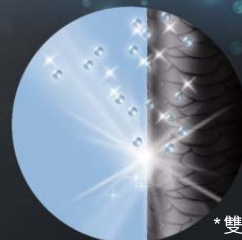


納米離子及 雙倍礦物離子



抵禦紫外線、減少開叉，打造不易受損的強韌秀髮

藉著納米離子及雙倍礦物離子* 的作用，能一邊吹乾一邊修護。每次使用時可提供密集修護，抑制紫外線對頭髮的傷害。



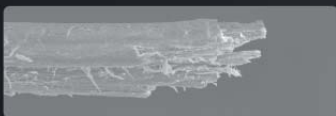
*雙倍礦物離子

是指由 2 個鋅電極通過高壓放電所產生的礦物離子。



打造能抵抗摩擦損傷的強韌秀髮

未使用納米離子及礦物離子前



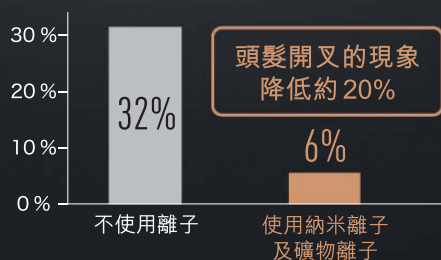
< 頭髮的放大照片 >

使用納米離子及礦物離子後



< 頭髮的放大照片 >

開叉頭髮發生率 (%)



【模特兒試驗方法】

洗淨頭髮及用風筒吹乾後 (約 1 分 30 秒)，使用梳子梳理 1,000 次以加速試驗。觀察使用和不使用納米離子及雙倍礦物離子時髮尾梢的狀態。○實驗結果源自 SGS 的測試報告
○效果因人而異

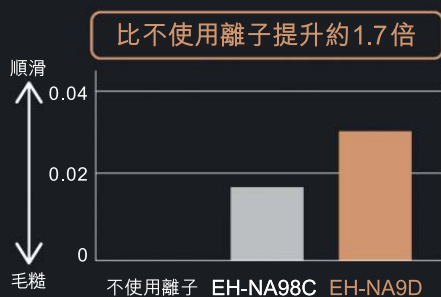
打造能抵禦紫外線傷害的強韌秀髮

持續使用納米離子及雙倍礦物離子可收緊毛鱗片，讓頭髮表面的手感更順滑，打造光滑的秀髮。

【試驗方法】

各 10 束髮束分別在沒有礦物離子 / 使用 EH-NA98C 礦物離子 / 使用 EH-NA9D 雙倍礦物離子下處理約 4 秒，進行相當於 6 個月的紫外線照射後，測量和比較頭髮表面的摩擦資料。
○實驗結果源自 SGS 的測試報告
○效果因人而異

紫外線照射 6 個月後頭髮的光滑程度



nanoe™ (納米離子) 礦物離子感應板

當握住把手時，只要按住把手上的 nanoe ION CHARGE +，就可以將頭髮上所累積的負電荷在感應板上釋放，從而減少負電荷之間的排斥現象，讓納米離子和礦物離子更容易吸附在頭髮上，提高頭髮的貼服度和順滑感。



紫外線損傷小知識

頭髮一年四季都會經常暴露在紫外線中。比起臉部，頭髮在身體上的位置更高，但是對於防曬，我們往往只注重臉部和身體，而忽略了頭髮。每天使用「礦物納米離子護髮」風筒吹髮時，即可一邊吹乾頭髮一邊做好防曬護理。



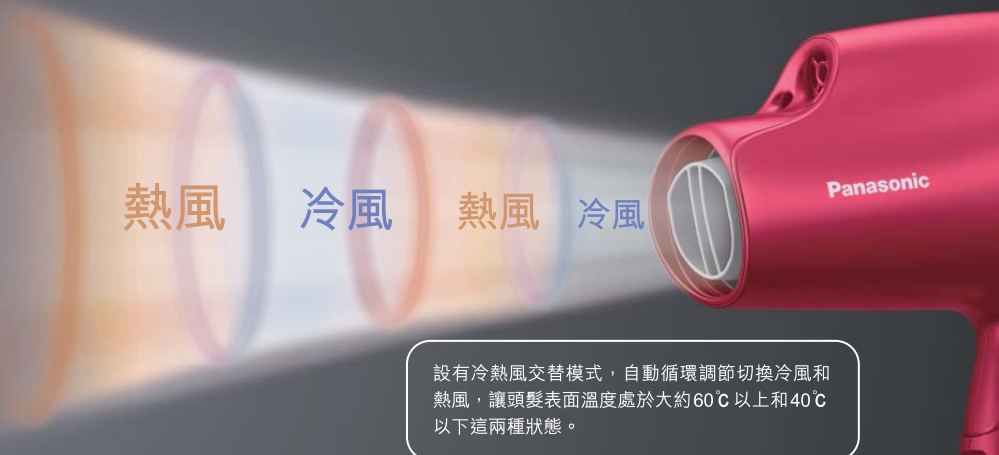
熱風和冷風 交替式吹髮

控制溫度，提升頭髮光澤

交替式冷熱風吹髮 — 日本髮型師的專業手法

在為顧客吹乾頭髮的最後步驟中，專業髮型師會一邊用髮梳拉直頭髮，一邊用熱風吹乾，之後再用冷風吹，從而使頭髮定型。這樣吹出來的頭髮便會順滑有光澤。

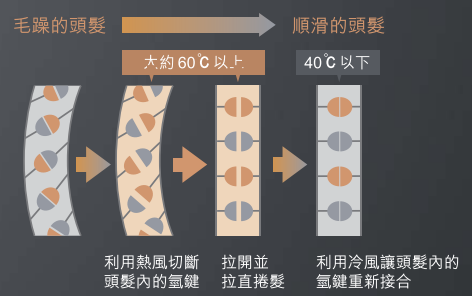
EH-NA9D 可以自動實現髮型師的這一項專業技巧。



設有冷熱風交替模式，自動循環調節切換冷風和熱風，讓頭髮表面溫度處於大約 60°C 以上和 40°C 以下這兩種狀態。

冷熱交替模式， 熱風吹直，冷風定型

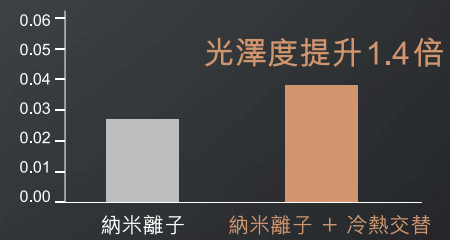
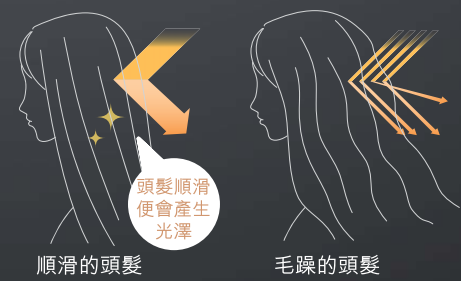
「溫度」調節是讓頭髮富有光澤的關鍵。因此本型號設有可自動交替切換冷熱風的「冷熱交替模式」。當使用風筒對頭髮做最後護理時，便可輕鬆簡單地提升頭髮的光澤感。



提升光澤感

用熱風一邊加熱一邊拉直頭髮，再用冷風來冷卻定型。頭髮表面便會平整順滑，打造出充滿光澤感的彈性秀髮。

頭髮毛躁和光澤感的關係



【實驗方法】梳理髮束及使用風筒吹髮後，測試髮束的光澤度。不使用設有冷熱交替模式的納米離子風筒時，光澤度為 0.026，使用時為 0.038。
(實驗結果源自 SGS 的測試報告)
○ 效果因人而異

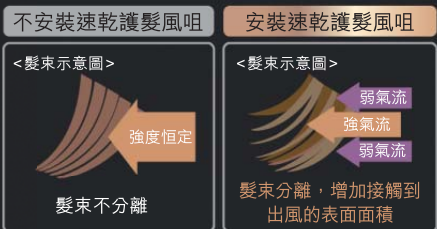


速乾

利用均勻的出風設計，便能又快速又溫和地吹乾頭髮

速乾護髮風咀

Panasonic 的速乾護髮風咀吹出來的強弱氣流可分離髮束，增加頭髮與風接觸的表面面積，加快吹乾頭髮。



風的強弱差別

風壓

風量

風溫

為了又快速又溫和地吹乾頭髮，我們不斷追求各種均勻的出風設計。

利用風的強弱差別、風壓、風溫、風量 4 種元素來平衡出風，從而快速將秀髮吹乾。

吹乾頭髮的步驟

- 1 水分令頭髮呈現貼合狀態
- 2 分離頭髮，出現水滴
- 3 在分離後的頭髮上殘留一層水膜



風的強弱差別

將濕潤貼合的髮束分離，形成水滴



風壓

均勻地吹出讓頭髮不會纏繞的強風，並吹走附在頭髮上的水滴



風的溫度

用舒適的溫度有效地蒸發殘留的水膜

風量

出風均勻充足

為頭皮和肌膚 帶來全面的呵護

不僅呵護頭髮，更可強健頭皮，滋潤肌膚



呵護秀髮和頭皮的多種模式

配合用戶喜好，輕輕一按，即可選擇呵護秀髮、頭皮、肌膚的模式。



頭皮護理模式

利用溫和的熱風柔和地吹乾頭皮。

使用方法：將模式切換按鈕設置為頭皮護理模式



護膚模式

在吹乾的最後一步，使用含納米離子及雙倍礦物離子的風輕輕吹拂臉部一分鐘，即可輕鬆護膚。提升臉部肌膚的含水量，滋潤肌膚。

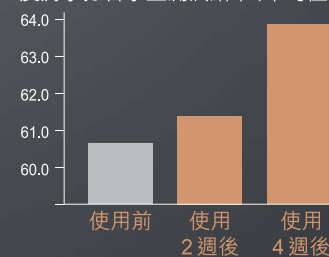
使用方法：將風量開關切換至1(柔風)模式，並將模式切換按鈕設置為冷風模式

【試驗方法】

15名年齡介於22-49歲的測試者，使用風筒的護膚模式每週至少3次，連續使用4週，在使用前、使用2週和4週後，進行皮膚水分含量測試，兩側臉頰的皮膚水分含量皆顯著增加。

○實驗結果源自中國檢驗檢疫科學研究院化妝品技術中心
○效果因人而異

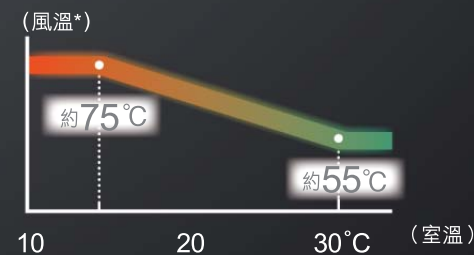
皮膚水分含水量測試結果(平均值C.U.)



智能控溫模式

根據室溫自動將風溫調節至最適合的溫度。炎熱季節可降低風溫，從而舒適地吹乾頭髮。

使用方法：將風量開關切換至2或3模式時並將模式切換按鈕設置為智能控溫模式



*根據IEC記錄風溫