

Smaller WiFi智能變頻 冷暖 LZ系列



() : 室外機 尺寸: H x W x D (mm)

CS-LZ9ZKA (1匹) (CU-LZ9ZKA) 製冷量 290 x 779 x 209 (420)x (765)x (289) 8,830 Btu/h 11,100 Btu/h

CS-LZ12ZKA (1½匹) (CU-LZ12ZKA) 製冷量 290 x 779 x 209 (420)x (765)x (289) 11,100 Btu/h 14,400 Btu/h

CS-LZ18ZKA (2匹) (CU-LZ18ZKA) 製冷量 295 x 1,040 x 244 (420)x (765)x (289) 18,100 Btu/h 15,400 Btu/h

Smaller WiFi智能變頻 冷暖 LU系列



() : 室外機 尺寸: H x W x D (mm)

CS-LU9ZKA (1匹) (CU-LU9ZKA) 製冷量 290 x 779 x 209 (420)x (765)x (289) 8,830 Btu/h

CS-LU12ZKA (1½匹) (CU-LU12ZKA) 製冷量 290 x 779 x 209 (420)x (765)x (289) 11,100 Btu/h

CS-LU18ZKA (2匹) (CU-LU18ZKA) 製冷量 295 x 1,040 x 244 (420)x (765)x (289) 18,100 Btu/h

以上尺寸為主機尺寸，接駁喉位及凸出部份不計算在內。有關尺寸細節，請到本公司網站下載查詢。

細細室外機，Fit晒窗台位



「真細小」窗分機HZ/U系列及Smaller分體機LZ/LU系列比傳統分體機更容易安裝。如安裝環境配合，整個安裝過程只需於室內進行，省卻傳統搭棚所需的時間及成本。

Smaller LZ / LU 分體機系列

室外機高度、闊度及深度：
H420 x W765 x D289mm

真細小 HZ / U 窗分機系列

室外機高度、闊度及深度：
H348 x W443 x D373mm

適用型號：冷暖系列 CU-HZ9BWA (1匹)、淨冷系列 CU-U9CWA (1匹)
*需視乎實際安裝環境

三重超淨化 | 24小時防霉監控 (適用於HZ系列)

第一重

熱交換器結霜

第二重

1 釋放 nanoeX

第三重

2 分解 主動分解 有害物質

3 去除 nanoeX PM2.5 帶菌 連網去除

自體潔淨

乾燥防霉



配備24小時防霉監控功能，當室溫在10度以上、濕度超過60%，達到連續12小時，防霉程序會啟動，機內會釋放出nanoe[®]，同時會自動送風，以極低速風量運轉20分鐘，讓機內保持潔淨乾燥。

真細小 WiFi變頻 冷暖窗分機 HZ系列



() : 室外機 尺寸: H x W x D (mm)

CS-HZ9BWA (1匹) (CU-HZ9BWA) 製冷量 290 x 779 x 209 (420)x (765)x (289) 8,830 Btu/h 11,100 Btu/h

CS-HZ12BWA (1½匹) (CU-HZ12BWA) 製冷量 290 x 779 x 209 (420)x (765)x (289) 11,100 Btu/h 14,400 Btu/h

CS-HZ18BWA (2匹) (CU-HZ18BWA) 製冷量 295 x 1,040 x 244 (420)x (765)x (289) 18,100 Btu/h 15,400 Btu/h

真細小 WiFi變頻 淨冷窗分機 U系列



() : 室外機 尺寸: H x W x D (mm)

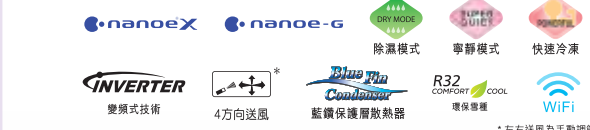
CS-U9CWA (1匹) (CU-U9CWA) 製冷量 290 x 779 x 209 (420)x (765)x (289) 8,830 Btu/h

CS-U12CWA (1½匹) (CU-U12CWA) 製冷量 290 x 779 x 209 (420)x (765)x (289) 11,100 Btu/h

CS-U18CWA (2匹) (CU-U18CWA) 製冷量 295 x 1,040 x 244 (420)x (765)x (289) 18,100 Btu/h

以上尺寸為主機尺寸，接駁喉位及凸出部份不計算在內。有關尺寸細節，請到本公司網站下載查詢。

多機掛牆分體式 WiFi變頻 淨冷 MXPU系列



室內機 尺寸: H x W x D (mm)

CS-MXPU9YKZ (1匹) 290 x 779 x 209

CS-MXPU12YKZ (1½匹) 290 x 779 x 209

CS-MXPU18YKZ (2匹) 290 x 779 x 209

室外機 尺寸: H x W x D (mm)

CU-2U18YBZ (2匹) 542 x 780 x 289

CU-3U27YBZ (3匹) 695 x 875 x 320

纖型一拖二分體機 2匹WiFi變頻 淨冷 MPU系列



室內機 尺寸: H x W x D (mm)

CS-MPU7BKA (¾匹) 290 x 779 x 209

CS-MPU9BKA (1匹) 290 x 779 x 209

CS-MPU12BKA (1½匹) 290 x 779 x 209

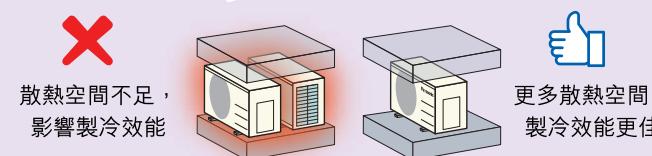
室外機 尺寸: H x W x D (mm)

CU-2LU18BBA (2匹) 420 x 765 x 289

以上尺寸為主機尺寸，接駁喉位及凸出部份不計算在內。有關尺寸細節，請到本公司網站下載查詢。

纖型一拖二分體機 Fit 晒單一窗台的間房安裝

為何安裝一部纖型一拖二分體機 會比兩部傳統一拖一更好?



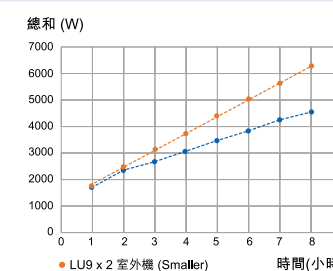
❌ 散熱空間不足，影響製冷效能

✅ 更多散熱空間，製冷效能更佳

1. 更慳電

纖型一拖二分體機使用較少的電量就能達到目標溫度!

慳電高達 **27%***

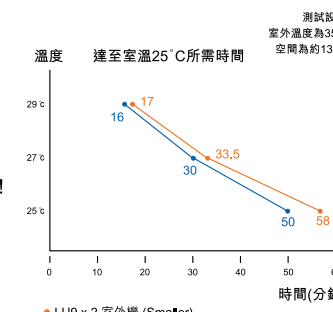


*經測試證實，在以上的安裝例子中，一部纖型一拖二分體機*比起兩部Smaller系列*省電約27%*

2. 製冷效能更佳

兩部傳統一拖一的室外機安裝在同一窗台上，兩部室外機將會吸入互相排出的熱空氣，導致散熱空間不足，從而影響製冷效能!

製冷效能快 **14%***



*經測試證實，在以上的安裝例子中，一部纖型一拖二分體機*比起兩部Smaller系列*的製冷效能高出5%至14%*

*纖型一拖二分體機的組合為：CU-2LU18BBA、CS-MPU9BKA x 2
*Smaller系列的型號組合為：CU-LU9ZKA x 2 / CS-LU9ZKA x 2，且室外機為並排安裝
***根據室外溫度35度，而空調調為25度並運行八小時後，纖型一拖二分體機的總用電量為4,496W，而兩部Smaller系列的總用電量為6,182W (3,228W, 2,954W)，省電約27%
****在房間一，纖型一拖二分體機達到室內回風溫度25度的時間為約57分鐘，而Smaller系列則為約60分鐘，製冷效能高出約5%；在房間二，纖型一拖二分體機達到室內回風溫度25度的時間為約50分鐘，而Smaller系列則為約58分鐘，製冷效能高出約14%

WiFi變頻 淨冷 YU系列



() : 室外機 尺寸: H x W x D (mm)

CS-YU9BKA (1匹) (CU-YU9BKA) 製冷量 290 x 765 x 214 (511) x (650) x (230) 8,870 Btu/h

CS-YU12BKA (1½匹) (CU-YU12BKA) 製冷量 290 x 765 x 214 (511) x (650) x (230) 11,900 Btu/h

CS-YU18BKA (2匹) (CU-YU18BKA) 製冷量 295 x 1,060 x 249 (619) x (824) x (299) 18,100 Btu/h

CS-YU24BKA (2½匹) (CU-YU24BKA) 製冷量 295 x 1,060 x 249 (619) x (824) x (299) 23,200 Btu/h

淨冷 PN系列



() : 室外機 尺寸: H x W x D (mm)

CS-PN9ZKA (1匹) (CU-PN9ZKA) 製冷量 290 x 779 x 209 (420)x (765)x (289) 9,040 Btu/h

CS-PN12ZKA (1½匹) (CU-PN12ZKA) 製冷量 290 x 779 x 209 (420)x (765)x (289) 12,000 Btu/h

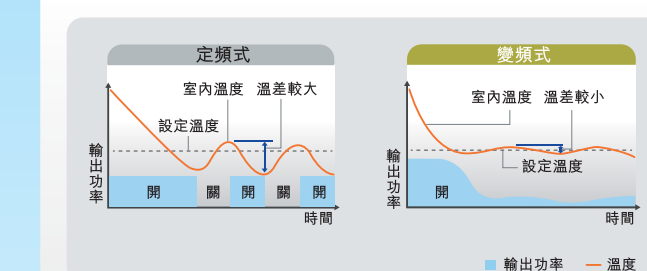
CS-PN18ZKA (2匹) (CU-PN18ZKA) 製冷量 295 x 1,040 x 244 (420)x (765)x (289) 18,000 Btu/h

CS-PN24ZKA (2½匹) (CU-PN24ZKA) 製冷量 295 x 1,040 x 244 (420)x (765)x (289) 23,000 Btu/h

以上尺寸為主機尺寸，接駁喉位及凸出部份不計算在內。有關尺寸細節，請到本公司網站下載查詢。

INVERTER 變頻式技術 - 更省電 (不適用於PN系列)

變頻式分體空調機比定頻式分體空調機 2匹變頻式淨冷型號與2匹定頻式淨冷型號之比較 **省電43%***



註：因空調機所使用的電機是R32，是輕度易燃電機，所以該產品的安裝需符合產品說明書的所規最小面積及安裝高度下限要求及使用限制。空調機的安裝以及維修需由授權代理商或專業技術人員進行。⚠️A2L



Panasonic 樂聲牌



了解更多分體及窗分機資料
冷氣機安全須知
匹數房間大小對應資料



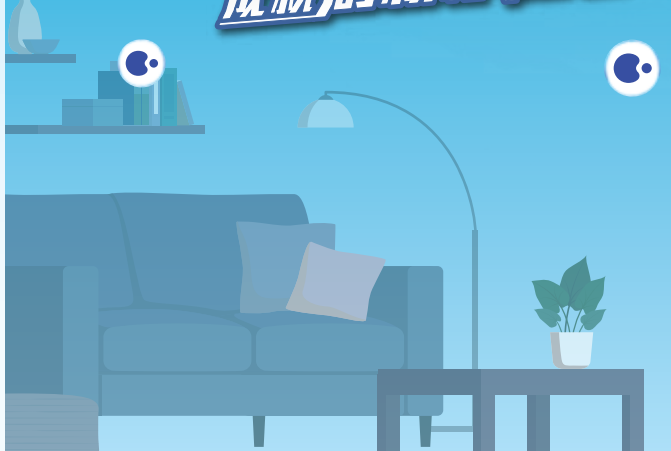
此產品目錄以環保紙及墨印刷
本產品目錄只供參考，資料已經過細心核對，如有錯誤，以廠方生產的規格為準。
本公司保留更改產品設計及規格之權利，恕不另行通知。
如有任何爭議，信興電器貿易有限公司保留最終決定權。
www.panasonic.hk

信興集團 信興電器貿易有限公司

Panasonic 樂聲牌 分體空調系列 2026



技術突破 成就創新和領先



旗艦級 WiFi智能變頻 冷暖Z系列

nanoeX Generator Mark3 **nanoe-g** **AI ECO** **SIAA Anti Fungus**

變頻式技術 **乾衣模式*** **除濕模式** **寧靜模式** **快速冷凍**

Blue Fin Condenser **R32 COMFORT COOL**

4方向送風 **WiFi**

*需配合 Comfort Cloud App 方可使用



() : 室外機 尺寸 : H x W x D (mm)

CS-Z9ZKA(1匹) (CU-Z9ZKA)	1級能效	製冷量 9,550 Btu/h	製暖量 11,600 Btu/h	295 x 870 x 229 (542)x (780)x (289)
CS-Z12ZKA(1½匹) (CU-Z12ZKA)	1級能效	製冷量 11,900 Btu/h	製暖量 13,600 Btu/h	295 x 870 x 229 (542)x (780)x (289)
CS-Z18ZKA(2匹) (CU-Z18ZKA)	1級能效	製冷量 17,700 Btu/h	製暖量 19,800 Btu/h	295 x 1,040 x 244 (619)x (824)x (299)
CS-Z24ZKA(2½匹) (CU-Z24ZKA)	1級能效	製冷量 21,800 Btu/h	製暖量 27,300 Btu/h	295 x 1,040 x 244 (695)x (875)x (320)

WiFi智能變頻 冷暖RZ系列

變頻式技術 **nanoeX Generator Mark3** **nanoe-g** **AI ECO** **4方向送風**

乾衣模式* **除濕模式** **寧靜模式** **快速冷凍** **除甲醛濾網** **藍鑽保護層散熱器** **R32 COMFORT COOL** **WiFi**

*1½匹或以下的空調機為手動調整左右送風
*需配合 Comfort Cloud App 方可使用
*只適用於 CS-RZ9BKA 及 CS-RZ12BKA



() : 室外機 尺寸 : H x W x D (mm)

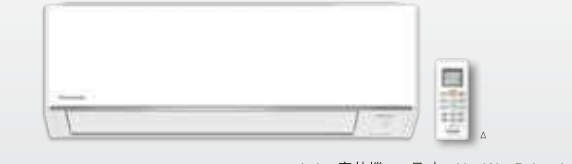
CS-RZ9BKA(1匹) (CU-RZ9BKA)	1級能效	製冷量 8,530 Btu/h	製暖量 10,600 Btu/h	290 x 765 x 214 (542)x (780)x (230)
CS-RZ12BKA(1½匹) (CU-RZ12BKA)	1級能效	製冷量 11,900 Btu/h	製暖量 13,600 Btu/h	290 x 765 x 214 (542)x (780)x (289)
CS-RZ18BKA(2匹) (CU-RZ18BKA)	1級能效	製冷量 17,700 Btu/h	製暖量 19,800 Btu/h	295 x 1,060 x 249 (619)x (824)x (299)
CS-RZ24BKA(2½匹) (CU-RZ24BKA)	1級能效	製冷量 22,500 Btu/h	製暖量 27,300 Btu/h	295 x 1,060 x 249 (695)x (875)x (320)

WiFi智能變頻 淨冷RU系列

變頻式技術 **nanoeX Generator Mark3** **nanoe-g** **AI ECO** **4方向送風**

乾衣模式* **除濕模式** **寧靜模式** **快速冷凍** **除甲醛濾網** **藍鑽保護層散熱器** **R32 COMFORT COOL** **WiFi**

*1½匹或以下的空調機為手動調整左右送風
*需配合 Comfort Cloud App 方可使用
*只適用於 CS-RU9BKA 及 CS-RU12BKA



() : 室外機 尺寸 : H x W x D (mm)

CS-RU9BKA(1匹) (CU-RU9BKA)	1級能效	製冷量 8,870 Btu/h	製暖量 10,600 Btu/h	290 x 765 x 214 (511)x (650)x (230)
CS-RU12BKA(1½匹) (CU-RU12BKA)	1級能效	製冷量 11,900 Btu/h	製暖量 13,600 Btu/h	290 x 765 x 214 (542)x (780)x (289)
CS-RU18BKA(2匹) (CU-RU18BKA)	1級能效	製冷量 18,100 Btu/h	製暖量 19,800 Btu/h	295 x 1,060 x 249 (619)x (824)x (299)
CS-RU24BKA(2½匹) (CU-RU24BKA)	1級能效	製冷量 23,200 Btu/h	製暖量 27,300 Btu/h	295 x 1,060 x 249 (695)x (875)x (320)

Panasonic 空氣淨化技術

nanoeX Generator Mark3* 抑制病毒¹、細菌² 高達99.99%

抑制6大空氣污染物 **同時保持溫度**

異味 細菌及病毒 霉菌 致敏原 花粉 依附PM2.5表面上的有害物質 美肌美髮



空氣中的水分子會於微細電極針尖端凝結，經過高壓電注入，大量nanoeX會釋出

nanoeX是充滿水分子的納米自由基，可以有效滲入衣物

nanoeX的OH自由基會與細菌及病毒的氫(Hydrogen)結合，形成水分子

抑制細菌及病毒的活動量

可存活600秒

密度高，每秒釋出48萬億粒

被水分子包圍，可於空氣中逗留長達600秒，比一般負離子壽命長6倍

直徑只有5至20納米，可滲入衣物及梳化布纖維，對付細菌及病毒

nanoeX 隨風飄散至家中每一處，高效抑制依附在室內物品的病毒及細菌，抑止二次傳染，保護家人



花粉 雪松、豚草

異味 煙味、寵物異味

致敏原⁴ 粉塵、蟎蟲及蟑螂的皮膚及分泌物

依附PM2.5表面上的有害物質³
1類致癌物(對人類有確定的致癌性): Benzo[a]pyrene
2A類致癌物(對人類很可能有致癌性): Dibenzo[a,h]anthracene



可獨立運作nanoeX空氣淨化系統

細菌及病毒 抑制99.99%黃金葡萄球菌²及99.9% H1N1甲型流感²

霉菌¹ 99%枝孢菌及99.5%曲霉菌



了解更多nanoeX的優點，可參閱產品網頁

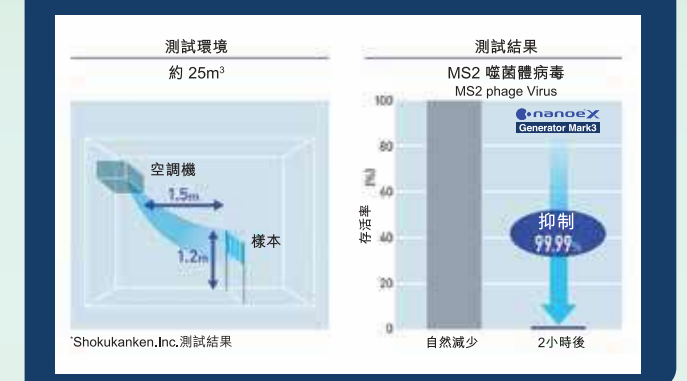
nanoeX Generator Mark3

OH自由基 **裝置**

nanoeX生成器 Mark 1 **10倍加強** **20倍加強** **100倍加強**

靜電霧化 多先導放電 靜電霧化環形放電

於廣闊空間下抑制 99.99% 病毒¹



抑制致敏原

澳洲 國家哮喘委員會 NACA防敏認證 (適用於Z、RZ、RU、LZ、LU、U、HZ及MXPU系列)

通過 德國VDI 6022防敏測試 (適用於Z、RZ、RU、LZ、LU及HZ系列)

快速冷凍，溫濕雙控 (適用於Z系列)

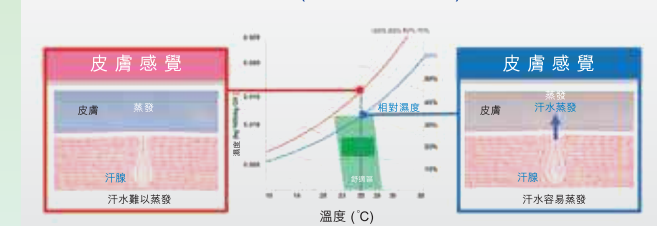
HUMIDITY SENSOR **25% 濕度**

據研究，當室內處於最佳溫度和相對濕度低於60%時，人體會感到最舒適。

iAutoX會先以快速冷凍模式降低房間溫度，然後根據內置的濕度感應器，再進行濕度控制，將房間濕度降至舒適水平，為你建立舒適區。

舒適區(根據溫度及濕度)

舒適區根據ASHRAE STANDARD 定義。ANSI/ASHRAE 標準 55-2010



乾衣模式 (適用於Z、RZ及RU系列)

香港夏天潮濕炎熱，遇上雨季，在室外晾衣就變得更加困難。

用家透過Panasonic Comfort Cloud 應用程式可開啟乾衣模式，配合內置的濕度感應器，用家能以更快、更方便的方式在室內進行乾衣。

根據內部測試結果，乾衣模式在乾衣方面，對比除濕模式快14%，而對比冷氣模式則快21%。



機內清潔方案 (適用於Z系列)

日本SIAA防塵/防霉塗層

高速旋轉的扇葉由於空氣摩擦，很容易產生靜電，使灰塵依附在扇葉上。

使用SIAA防塵/防霉塗層，可防止靜電，令灰塵或霉菌孢子無法黏附在橫流風扇上，打造潔淨機身。

【沒有塗層】滿佈灰塵 **【有塗層】保持潔淨**

除甲醛濾網 (適用於RZ、RU系列)

甲醛為無色無味的刺激性氣體，情況嚴重會影響身體健康。大部分裝修建材(地板、天花等)、新製成的木製品(家具等)及裝修時使用的膠水及油漆等均會持續釋放出甲醛。

根據測試證實^{*}，Panasonic 的除甲醛濾網能有效在5小時內去除99.9%甲醛。

*SGS Taiwan Ltd. 測試結果

AI ECO 可降低最多20%的能源消耗 (不適用於YU、PN、HZ及U系列)

AI ECO 會感測房間中的熱量，並智能選擇冷卻模式，自動在功率和達到設定溫度所需的時間之間找出完美的ECO平衡。在保持舒適度的同時，也最大限度地減少能源浪費。

當空調開啟時

白天催促的大房間 AI.優先提高房間冷卻速度，同時通過ECO模式節省能源。

涼風陣陣的晚上 AI.優先考慮ECO模式，限制電流輸出，最大限度地節省能源。

一App在手 WiFi遙距操控#

Panasonic Comfort Cloud **Smartify Your Air**

了解更多

Smart Control 遙距控制，不受空間所限 即使不在家中，也可為家中的長者或寵物調節最舒適的溫度

Smart Comfort 溫度時間表，個人化空調機體驗 身體在進入睡眠狀態後，體溫會有所下降。用家可調高睡覺幾小時後的設定溫度，優化睡眠質素

Smart Green 用電量分析，節省不必要的消耗 根據不同空調設定下所需電量，從而找出最令自己感到舒適及最省電的空調機設定

Smart Monitor 監測電量及記錄能源消耗 可以檢查空調機每天、每週、每月和每年消耗多少能源。用家可輸入每度電的費用，查看空調機衍生的估算電費

*需另購及安裝配接器，適用於YU、U及MPU系列 內置WiFi功能：Z、RZ、RU、LZ、LU、HZ及MXPU系列

以上尺寸為主機體尺寸，接駁喉位及凸出部份不計算在內。有關尺寸細節，請到本公司網站下載查閱。

¹ nanoeX mark 3 適用於Z、RZ、RU、LZ、LU及HZ系列 ² nanoeX mark 1 適用於U及MXPU系列 ³ 日本食品分析中心測試結果 ⁴ 北里環境科學中心測試結果 ⁵ SGS-CSTC Standards Technical Services Co., Ltd. 測試結果 ⁶ Panasonic Product Analysis Center 測試結果